

اداره سنجش و ارزشیابی مهارت استان

راهنمای سایت آزمون الکترونیکی (آنلاین) برای تمام حرفه ها



احراز هویت متقاضی

۱- کارت ورود به جلسه (مانند نمونه با عکس آرم اسکن شده در پرتال) پرینت و مهر شده آموزشگاه و به همراه کارت شناسایی معتبر (ملی- شناسنامه) جهت تطبیق متقاضیان

۲- کارآموزان قبل از آزمون آنلاین حتما در آموزشگاه با فرآیند آزمون آشنا شوند.

۳- کارآموزان در تاریخ و ساعت درج شده در کارت ورود به جلسه و یک ربع مانده به زمان شروع آزمون آنلاین در سایت حضور داشته باشند.

۴- در صورت عدم چاپ کارت ورود به جلسه باید کپی کارت ملی مهمور به مهر و امضاء آموزشگاه باشد.

۵- رعایت موارد بهداشتی و استفاده از ماسک الزامی می باشد.

اداره کل آموزش فنی و حرفه ای استان

کارت ورود به جلسه آزمون

کاربر ماساژ
۹۶۱۱۱۳۳۷

شماره صندلی ۱۳

شماره داوطلبی ۴۱۰۳۹۸۳۶

نام خانوادگی

نام پدر پرویز

کد ملی

شماره شناسنامه ۲۸۹۲۰

تاریخ آزمون ۱۴۰۰/۰۶/۱۵

ارومیه - کمربندی خاتم الانبیا - وکیل آباد - مرکز شماره یک - سایت سنجش

اداره سنجش و ارزشیابی آموزش فنی و حرفه ای

رعایت موارد بهداشتی و استفاده از ماسک در کلیه جلسات آزمون الزامی است

آموزشگاه فنی و حرفه ای آزاد

سیاست آموزش

دارای مجوز رسمی از سازمان آموزش

بنیانپس ۱۳۹۶

www.mkan-edu.ir

تاسیس ۱۳۹۶

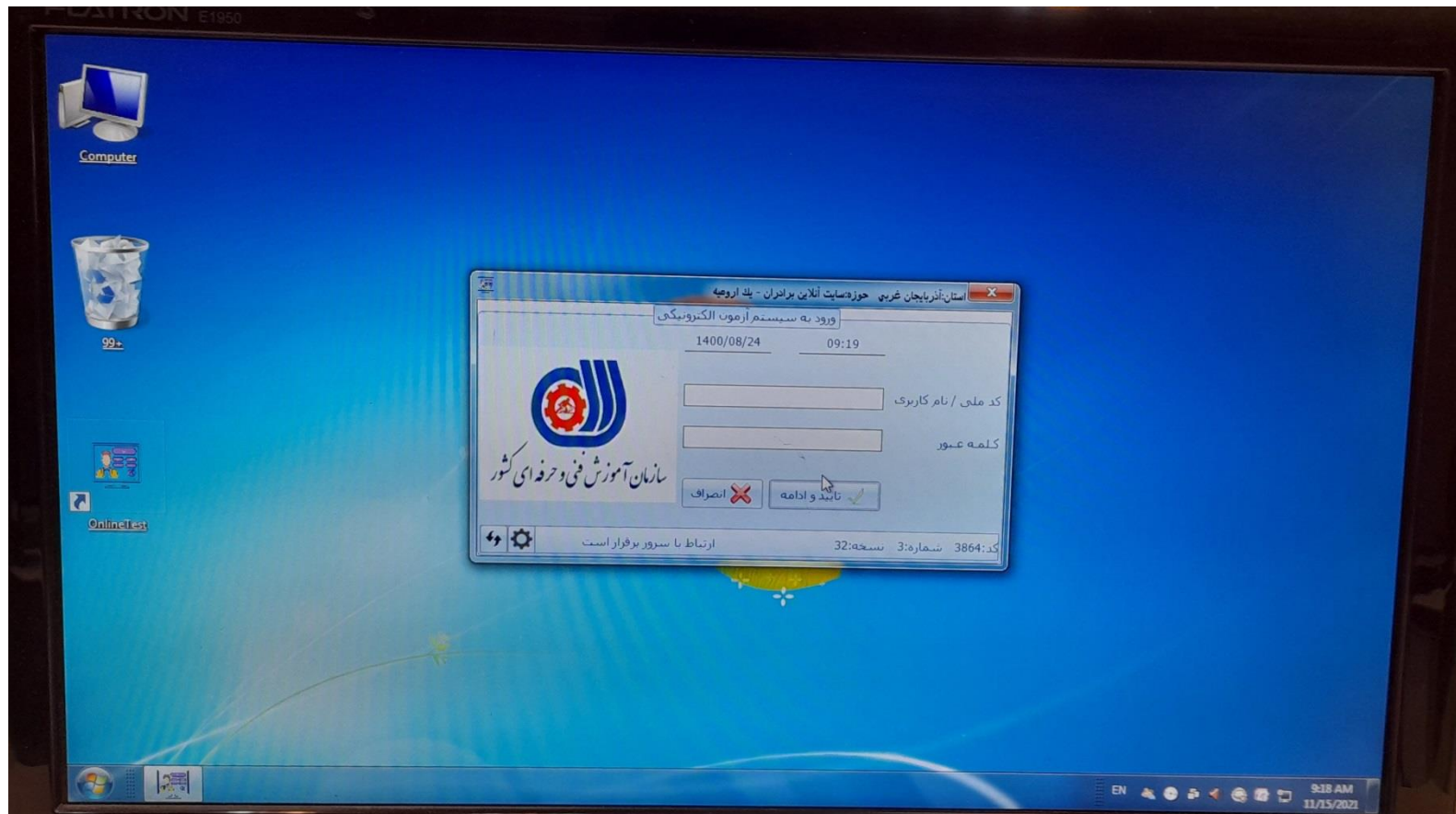
--- اقدامات شروع آزمون ---

- * آوردن هرگونه جزوه و کتاب و کیف به جلسه آزمون آنلاین ممنوع است.
- * گوشی تلفن همراه را قبل از ورود به سایت خاموش کرده و استفاده از هندزفری و... نیز در دسترس نباشد.
- * نوشتن شماره صندلی از روی کارت ورود به جلسه و امضاء متقاضی در لیست مخصوص الزامی است.
- * راه اندازی رایانه ها و برقراری ارتباط اینترنتی و اجرای آزمون آنلاین و... بر عهده مسئول آزمون می باشد.

----- اقدامات حین آزمون -----

- ۱- سوالات نمره منفی ندارند و به سوالات و نگارش آن به هیچ وجه جواب داده نمی شود.
- ۲- هرگونه اعتراض به سوالات در نرم افزار آزمون آنلاین مشخص شده و در صورت تمایل توسط متقاضی علامت زده شود.
- ۳- ثبت پایان آزمون در نرم افزار آزمون آنلاین الزامی است.
- ۴- در صورت بروز هر مشکل فنی کارشناس آزمون در سالن را مطلع فرمائید لذا اعتراض بعد از آزمون ممنوع است.
- ۵- نتایج را از محل ثبت نام و یا آموزشگاه پیگیری نماید.
- ۶- قبولین با هماهنگی آموزشگاه و... آماده آزمون عملی باشند.
- ۷- در صورت لغو یا هرگونه جابجایی در تاریخ و محل آزمون ، از طریق آموزشگاه و... اطلاع رسانی می گردد.
- ۸- براساس تاریخ و ساعت کارت ورود به جلسه حداکثر ۱۵ دقیقه قبل در محل حضور داشته باشید.
- ۹- سوالات آزمون ممیزی کشوری و رندمی است از طریق سیستم بارگذاری می شود.

منوی اصلی ورود به آزمون آنلاین:
وارد کردن کد ملی بصورت صحیح وبدون خط تیره و....
و کلمه عبور که توسط مسئول آزمون ارائه می شود و منحصر به فرد می باشد.
بعدا گزینه تایید و ادامه را کلیک می کنیم.



منوی مشخصات کارآموز
بعد از بررسی صحت اطلاعات ، باید گزینه تایید و اخذ آزمون را کلیک کنیم.

تایید و شروع به آزمون

کد ملی : نام : خانوادگی : نام پدر : جنسیت : مدت زمان آزمون : 45 دقیقه تعداد سئوال : 40

عنوان آزمون : ICDL کاربر ICDL نام استاندارد/ نام درس : 732120530140001 کد استاندارد/ کد درس : وضعیت شرکت کننده : ورود اول

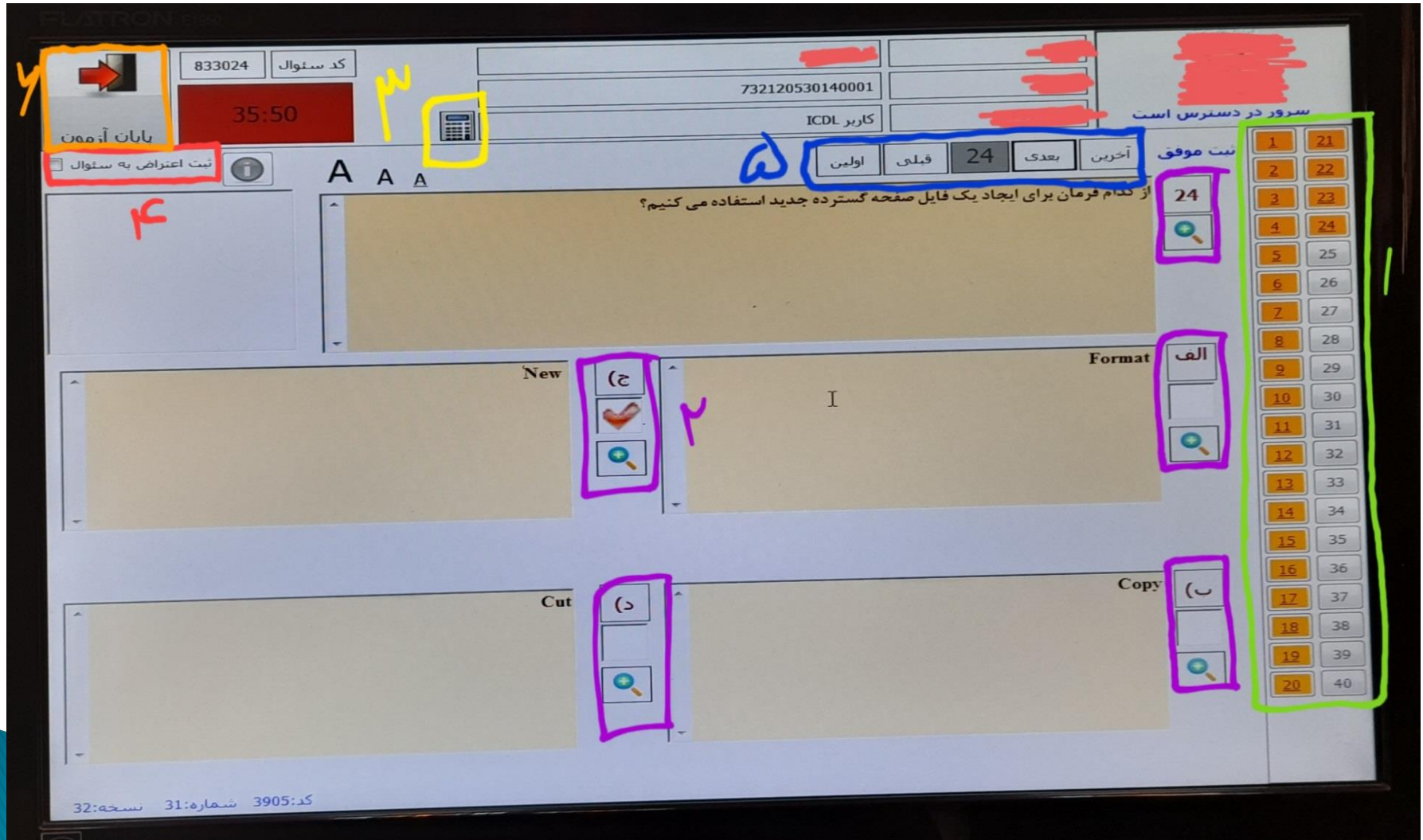
کاربر ICDL

خروج ✖ تایید و آغاز آزمون ✔

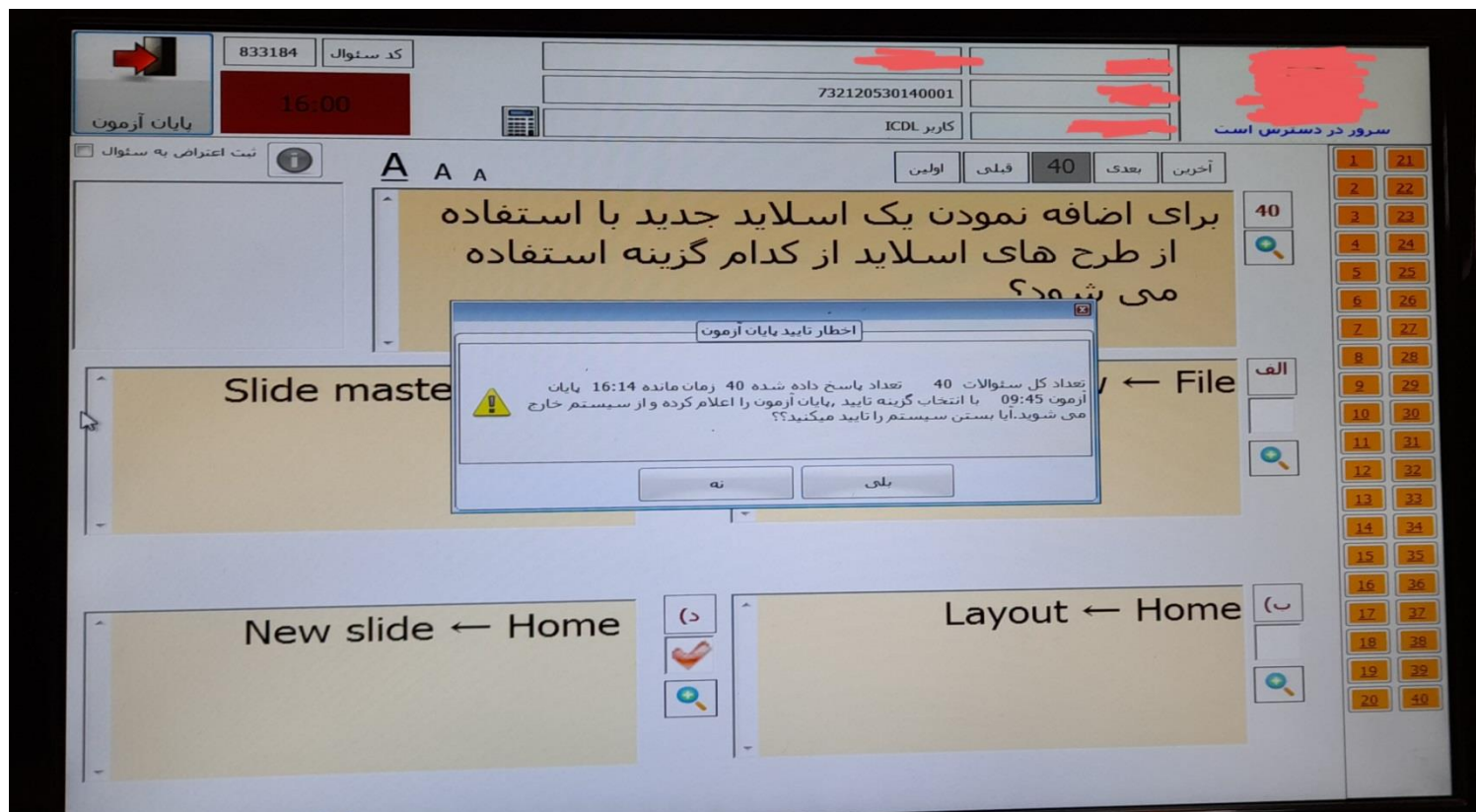
شرکت کننده گرامی دقت فرمایید پس از تایید این اطلاعات و ورود به صفحه بعد زمان شما محسوب میگردد
کد: 3905 شماره: 31 نسخه: 32

منوی سوالات که شامل:

- ۱- تعداد سوالات ۲- روی سوال و گزینه های تستی ۳- ماشین حساب آماده ۴- گزینه های اعتراض به سوالات ۵- اجاره مرور سوالات بعدی- آخرین- قبلی- اولین
- ۶- پایان آزمون که بعد از کلیک از منوی باز شده گزینه بلی را انتخاب کرده و اتمام آزمون انجام می گیرد.

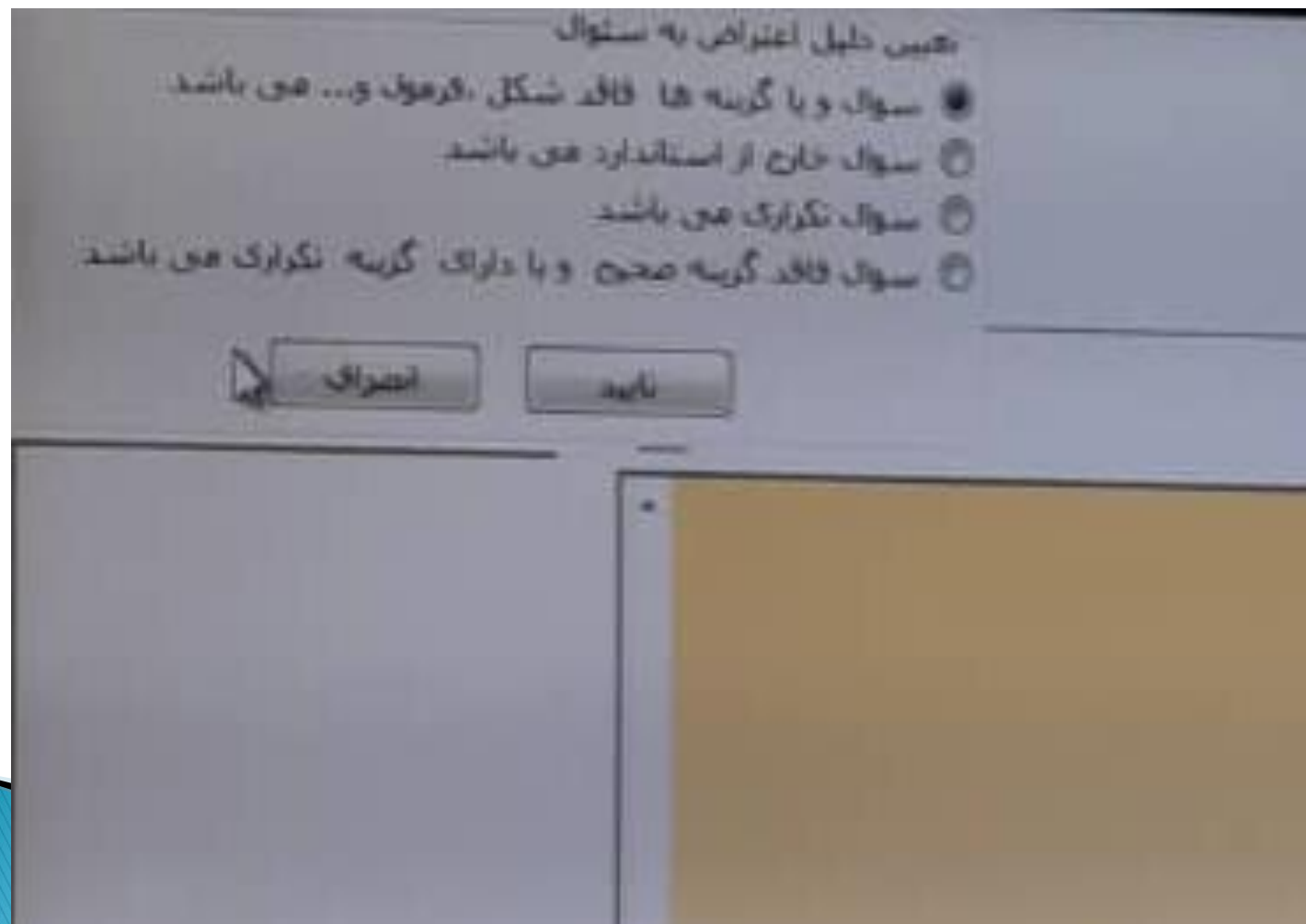


در منوی باز شده گزینه **بلی** را انتخاب کرده و **اتمام آزمون** انجام می گیرد.



در صورت بروز هرگونه مشکل فنی کارشناس آزمون در سالن را مطلع فرمائید اعتراض بعد از آزمون ممنوع است.

اعتراض به سوال
گوشه سمت چپ بالا
فقط در زمان آزمون ثبت اعتراض مقدور است



با تشکر

آرزوی موفقیت برای شما عزیزان